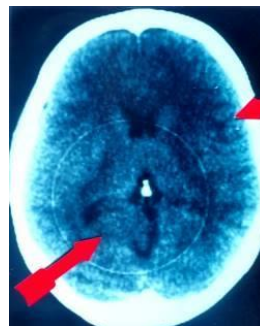




Kom til grundkursus i METAsundhed

Sted:
Lene Hanssons Wellnesscenter
Holbergsgade 24

Kontakt:
Martin Hejlesen
Hejlesen@hsdp.dk
+ 45 28 76 01 78
www.metasundhed.info



De to dage henvender sig til alle som er interesseret i sin egen eller andres helse og du vil efter endt kursus modtage et certifikat.

Max 16 deltagere på et hold.

Dag 1 kl. 10.00 - 17.00

Dag 2 kl. 10.00 - 16.00

21. og 22. februar 2015

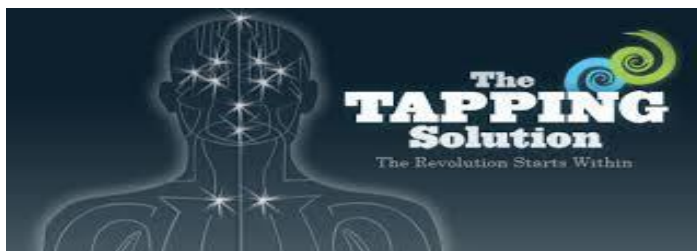
Tilmelding: senest 10. februar 2015

Pris 2600 kr.

Reg: 6004

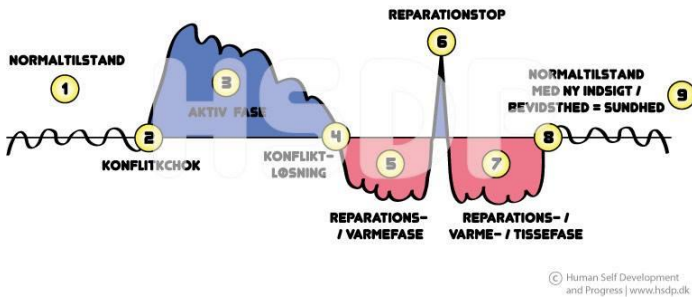
Konto: 1192928

Swedbank (dansk afdeling)



Grundkursus i METAsundhed

DET UR-BIOLOGISK NEDARVET SIND / KROP RESPONS- & REGULERINGSYSTEM



Gennem bevidsthedsarbejde kan du få klarhed over, hvorfor du er syg og hvad det er der gemmer sig i din psyke, der kan blive løst op for, så den fysiske ubalance også kan blive bearbejdet.



Du vil bl.a. lære:

- De bagvedliggende årsager til reparationsprocesser (sygdom)
- De to faser i en konfliktsituation og reparationsproces
- Forbindelsen mellem krop-sind-hjerne og livssituation
- Følelsesmæssige konflikter som årsag til reparationsprocesser
- Hvordan jeg anvender naturlovene i forbindelse med de to faser
- Praktiske eksempler
- Hvordan dyr (og planter) reagerer efter de samme naturlove

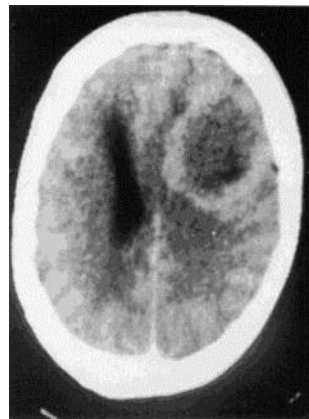
METAsundhed

Få ryddet op i gamle mønstre der ikke længere gavner din sundhed og psyke!

Via MetaSundhed er det muligt at klarlægge kroppens fysiske ubalancer og de psykiske årsager hertil, hvilket vil sige, at man gennem psyken, kan få en forståelse for, hvorfor man er i ubalance.

Krop og psyke hører nemlig sammen. Man kan sige, at: "Hvad psyken undertrykker, udtrykker kroppen".

METAsundhed (tidligere kaldet for METAmecicin) kan forandre dit syn på hvad sygdom er og give dig en større forståelse af, at din krop kan fungere bedre, end du tror den kan.



Med baggrund i METAsundhed og egne erfaringer, vil Martin dele et indblik i hvilke følelser/traumer/livssituationer som kan føre til de forskellige reparationsprocesser.

Vi vil øve enkle metoder til at få bagvedliggende følelser og hændelser frem, som fører til en reparationsproces (sygdom). Denne viden er et brugbart supplement til traditionel behandling og andre terapiformer.